

MIN JUNG-YEON



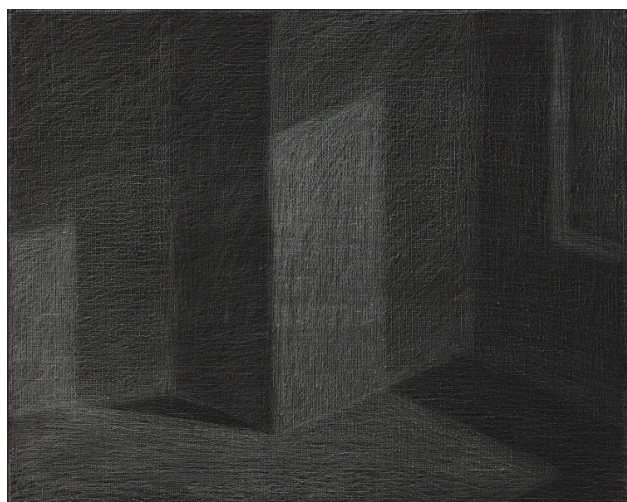
MIN JUNG-YEON | Lumière de 17h | 40 x 30 cm | acrylique sur toile | 2017

parcours

Min Jung Yeon (née en 1979, République de Corée) est diplômée d'art plastique (Université Hongik de Séoul, 2003 et Beaux-Arts de Paris, 2005). Exposée régulièrement en galeries en Asie et en Europe depuis 2004, La Galerie Maria Lund collabore avec l'artiste depuis 2010. Elle a accueilli deux expositions personnelles de son œuvre, *Mémoire de la serre* (2012) et *Hier je comprenais mieux aujourd'hui* (2015) et l'a exposée dans des foires (*Drawing Now*, Paris, 2010, 2011 et 2012, *YIA*, Paris 2014 et 2015 et *Art Paris* 2016) et des expositions collectives. Min Jung-Yeon est la 3^e lauréate du **Prix des Partenaires du Musée d'Art Moderne de Saint-Etienne Métropole** dont la récompense était une exposition personnelle de ses dessins au musée en 2012 - *Demander le chemin à mes chaussures* - et l'édition d'un catalogue. Plusieurs de ses dessins font désormais partie de la collection du musée. Elle a également participé à *Medi(t)ation*, la troisième biennale d'art contemporain asiatique au **National Taiwan Museum of Fine Arts** en 2011. A l'occasion de l'année de la Corée en France son œuvre était présentée dans le volet figuratif de l'exposition *Séoul-Paris-Séoul* curatée par le **Musée Cernuschi** à Paris. Ce printemps **The State Museum of Oriental Art** à **Moscou** a accueilli son exposition *The Memory of Space*. L'œuvre de Min Jung-Yeon a fait l'objet d'une dizaine de catalogues et de nombreuses parutions dans les médias en Europe et en Corée. Une monographie, *Hibernation* est parue en 2009.

YOO HYE-SOOK

Désirs... désir de dessiner, de faire exister, désir sans nom, sans destination... c'est un désir non-identifié qui amène Yoo Hye-Sook à travailler. Se servant d'un minimum de moyens (crayon mine de plomb, peinture acrylique, papier et toile) pour mieux « entendre » son intérieur, elle a débuté avec des dessins de petits haricots rouges - un haricot par jour ! En partant de ce sujet basique, universel et symbolique, Yoo Hye-Sook a instinctivement donné forme à une interrogation qui caractérise toute son œuvre : comment rendre visible cette « autre réalité », ce qui est en-dessous ? A l'ordre du jour la perception ou plutôt *l'énigme de la perception* ; cette émergence qui se joue par le regard et par les touches du pinceau et les traits de la mine de plomb. Qu'il s'agisse de décrire un fragment (cheveux, fourrure), un objet anodin (meuble, caillou ou tas de beurre) ou le recoin d'un espace, ces sujets pourtant très concrets représentent quelque chose qui dépasse le rendu



YOO HYE-SOOK | sans titre | 33 x 41 cm | mine de plomb et acrylique sur toile | 2016

parcours

Yoo Hye-Sook (née en 1964, République de Corée) est diplômée d'art plastique (EWHA, Seoul - National Academy of Fine Arts et Paris VIII, Paris). En 2000 son œuvre était distinguée par le **Prix de Salon de Montrouge**. Depuis vingt ans, l'artiste expose en Europe et en Asie et régulièrement dans l'institution (Youngeun Museum Contemporary of Art, Kwangju - 2016, *Séoul-Paris-Séoul - Figurations Coréennes* curatée par le Musée Cernuschi, Paris - 2015, *Line by line*, National Art Gallery of Indonesia, Jakarta - 2009, *Artistes contemporain coréens à Paris*, Musée d'Art Hangaram, Seoul - 2009, *Micro-Narratives, tentation des petites réalités*, Musée d'art moderne et contemporain de Saint-Etienne Métropole - 2009) tout comme son oeuvre fait partie de **nombre de collections publiques et privées** (Soma Drawing Center, Séoul - Suwon Ipark Museum of Art, Suwon - Youngeun Museum Contemporary of Art, Kwangju - Artothèque de Rome - Art Bank of National Museum of Contemporary Art, Corée du sud - FMAC, Gentilly, France - Hyundai Munhak Co., Corée du sud). En 2015 Soma - Séoul Olympic Museum of Art a accueilli son exposition personnelle *mindful mindless*.

SHOI

Depuis la création de sa série de dessins « être » (2011), un petite femme tronc aux formes pulpeuses mais sans tête a pris place dans l'univers de Shoi, performeuse et plasticienne coréenne. Dionysiaques, drôles, poétiques et tendres, ses œuvres révèlent un monde intime, rendu avec un mélange de précision naturaliste et de naïveté. L'être humain y est étroitement lié à la nature, au point d'y trouver sa prolongation dans un anthropomorphisme d'hybrides et de cumulations. Coraux, anémones de mer, poissons, habitent ce monde sous-marin dans lequel la femme tronc, petit être voluptueux, avance à pas légers où constitue une partie intégrante de « pièces montées » rappelant tout à la fois les créations de Bernard Palissy et Jérôme Bosch. L'humour y tient aussi une place importante comme quand l'artiste exprime son désir de se cacher en dissimulant un morceau de femme dans une cruche.

Panorama d'une mythologie personnelle, les œuvres de Shoi - qu'il s'agisse de sculptures en céramique, de dessins ou de performances - servent à revivre, à exorciser et à dépasser un vécu, une difficulté, dans l'esprit d'un rite de passage chamanique. La maternité et les sentiments complexes et contradictoire qu'elle inspire y tient une place importante.



SHOI | Notre première rencontre | 13 x 31 x 19 cm | faïence et glaçure | 2017

parcours

Shoi (née en 1983, République de Corée) est diplômée de l'ENSBA, Paris où elle a été l'élève de Giuseppe Penone et de Jean Luc Vilmouth (2007-2010). Dès 2007 elle a participé à des manifestations collectives dont *Collection printemps/été 2008* à l'**Espace de la Fondation EDF** et *Projet Cafétéria* avec Tadashi Kawamata. En 2012, la Galerie Maria Lund a accueilli sa performance *Mes souffles* dans le cadre de la *Nocturne de la FIAC* ainsi qu'un ensemble de ses dessins dans l'exposition *12x12*. Ses premières sculptures en céramique étaient présentées durant l'évènement *3 days in Paris* (2014). Au printemps 2016 elle a participé à l'exposition *Trait d'un abri* à la Galerie Maria Lund.

Pour un complément d'information, merci de contacter : Maria Lund ou Clémence Rouzaud
GALERIE MARIA LUND 48 rue de Turenne - 75003 Paris tél. (+33) 01 42 76 00 33 port. (+33) 06 61 15 99 91
e-mail galerie@marialund.com www.marialund.com facebook www.instagram.com/galeriemarialund/